



4^{èmes}
Journées
Scientifiques
Sida du Sénégal

**Vers l'élimination
— du sida : —**



**Intégration
Innovation
Impact**

Approches communautaires innovantes dans la riposte au sida et à la tuberculose :
professionnalisation, localisation, partenariat.

Sommaire

01



&



02

Contexte

03

Acteurs locaux

04

Localisation

05

Professionalisation





INSTITUT DE LA SOCIÉTÉ CIVILE
POUR LA SANTÉ

AOC...un aperçu

4^{ème}
Journées
Scientifiques
Sida au Sénégal

MISSION

Développer une réponse sanitaire efficace et durable en AOC à travers un mécanisme régional de **CONSULTATION, DE COORDINATION ET DE SYNERGIE** des OSC travaillant dans le secteur de la santé.

Démarrage : 2019

Organisation hôte: ENDA Santé

Réseau: 150 ONGs/OSC dans 21 pays AOC

Secretariat: Dakar (ENDA Santé)

Gouvernance : Assemblée Générale +
Comité Directeur



Riposte efficace dans quel contexte?

4^{ème} Journées
Scientifiques
Sida au Sénégal

- Changement continu des dynamiques dans le monde du développement
- Variabilité des priorités des bailleurs de fonds (repli?)
- Réduction/Réorientation des financements
- Fragilités environnementales (social, politique, économique, sanitaire, etc.)
 - Systèmes des pays ébranlés
 - Départ précipité de partenaires au développement
 - Impact nuisible sur le champ et les capacités d'intervention de la société civile « **shrinking space** »

ACTEURS LOCAUX RESTENT MOBILISÉS EN PREMIÈRE LIGNE



Acteurs locaux... leviers de la transformation

4^{ème} Journées
Scientifiques
Sida au Sénégal



MOYEN LE PLUS EFFICACE DE TOUCHER
LES COMMUNAUTÉS LES PLUS DIFFICILES
À ATTEINDRE



COMPOSANTE ESSENTIELLE D'UN
SYSTÈME POUR LA SANTÉ MODERNE



PORTE-FLAMBEAU EN MATIÈRE DE
DROITS HUMAINS



COMMUNITIES
make the difference

CONFIANCE DES
POPULATIONS QU'ELLES
DESSERVENT



QUESTION DE
COÛT-EFFICACITÉ



LEADERS EN MATIÈRE D'INNOVATION



L'innovation

4^{ème} Journées
Scientifiques
Sida au Sénégal

ONUSIDA 2020

INNOVATIONS
COMMUNAUTAIRES



« L'innovation consiste à permettre aux communautés d'avoir **L'ESPACE, LA LIBERTÉ ET LE SOUTIEN** nécessaires pour **INITIER et EFFECTUER DES CHANGEMENTS** pour elles-mêmes. »

Localisation...en théorie

- 2012: 1^{ère} mention du terme de « **localisation** »
- 2016: **Sommet humanitaire mondial*** la localisation a été relevée comme moyen d'apporter une réponse humanitaire digne et efficace.
- « *La localisation de l'aide est un processus collectif des différentes parties prenantes qui vise à* **RAMENER LES ACTEURS LOCAUX AU CENTRE (...) AVEC UN RÔLE PLUS IMPORTANT ET PLUS CENTRAL.** »



Pour que la localisation fonctionne

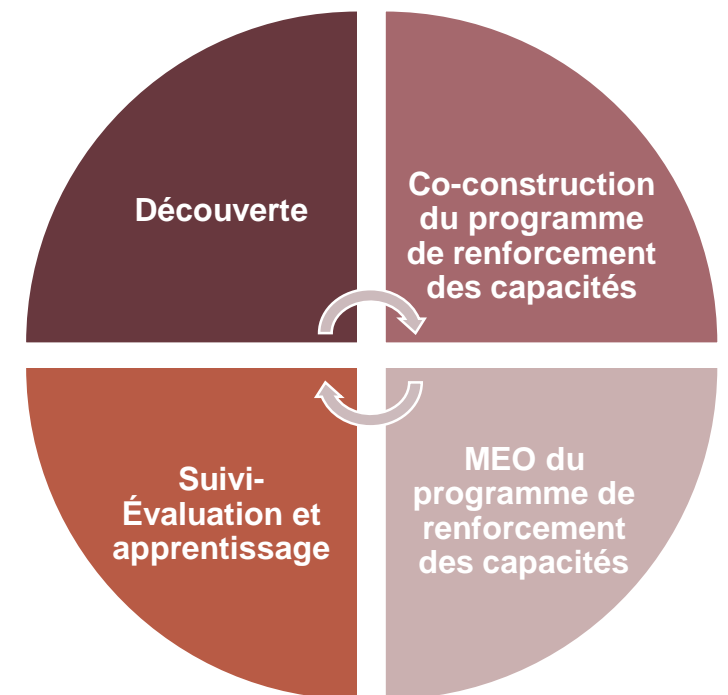


faire croître les dispositifs institutionnels des acteurs locaux (gouvernance, gestion, apprentissage, ressources humaines, etc.).

Localisation...en pratique

Appropriation et participation à la mise à l'échelle d'interventions adaptées aux réalités et aux besoins de leurs contextes respectifs en matière de renforcement des capacités.

- Renforcer les capacités organisationnelles des acteurs locaux (adaptation aux spécificités et à la diversité des contextes) ;
- Promouvoir les échanges d'apprentissages et le partage des meilleures pratiques;
- Développer et renforcer les capacités de plaidoyer des acteurs locaux;
- Renforcer la mobilisation des ressources nationales et extérieures.



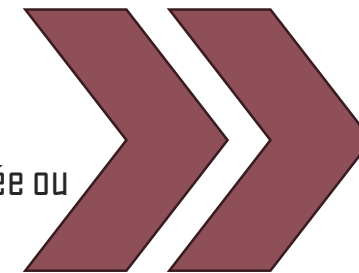
Professionalisation

Ligne directrice de l'OMS sur la politique de santé et le soutien du système pour optimiser les programmes des agents de santé communautaires (ligne directrice sur les ASC):

- la sélection, la certification et la formation ; la gestion, la rémunération et la supervision ; l'intégration des systèmes et l'engagement communautaire.

Malgré leur travail indispensable les ASC peinent à faire reconnaître leur travail indispensable par une rémunération équitable et un financement approprié.

La fonction de ces travailleurs n'est pas adéquatement définie, reconnue, documentée ou rémunérée.



CONSULTATIONS SUR LA RÉMUNÉRATION ÉQUITABLE

- *La rémunération des ASC
- *Leur statut et leur professionnalisation
- *Le financement des organisations de première ligne

Professionalisation...

- **Analyse situationnelle**
 - Statut des ASC (Contrats ? protection sociale ? respect du salaire minimum ? sont-ils dans un cadre légal de travail dans le pays ? Y a-t-il des directives définies ? sont-elles respectées?)
 - **Pas de modèle unique**
- **Changer de paradigme, éviter les amalgames**
 - ASC ne sont pas des volontaires (comme on l'entend au sens historique du terme en lien avec la réponse au VIH)
 - Professionnels de santé communautaire : personne formée (formation initiale et formations continues), supervisée, rémunérée, engagée
- **Revaloriser le rôle des acteurs communautaires**
 - Typologie des ASC (Rendre l'agent communautaire transversal aux 3 thématiques du Fonds mondial (VIH, TB, Palu)
 - Mise en place d'un système de reconnaissance des efforts et de l'expertise communautaire
 - Documentation de la contribution des ASC dans le système pour la santé (contribuera à une meilleure appréciation des coûts des services)
 - Élaboration de critères pour structurer leur professionnalisation

Partenariat

4^{ème} Journées Scientifiques Sida au Sénégal



Global Fund Thematic Review on Community Health Key lessons from GHANA

How is the Global Fund investing in community health in Ghana?



- Community investments for HIV focus on prevention, care and support for key populations through peer cadres, and treatment adherence support and tracing cases lost to follow up provided by people living with HIV (Models of Hope) under the civil society principal recipient (WAPCAS) and the Ghana Health Service PR (GHS).
- The GHS interventions expand peer-focused interventions to reach additional subgroups affected by HIV such as pregnant women and adolescents.



Observed programmatic strong alignment with guidelines and often derived community programmatic Fund investments in community health that also appear to align with other interventions, notably the GHS services. Core staff are often trained clinical staff,



Global Fund Thematic Review on Community Health Key lessons from MALI

How is the Global Fund investing in community health in Mali?



- For HIV, the Global Fund supports community actors including community social counselors and population committees implemented within the community that are behavior change education, voluntary counseling and testing for HIV, guided by the national strategy with antiretroviral therapy, sexually transmitted infections, condoms and lubricants, and kits to injecting drug use.



The Global Fund investment in community health is coordinated through two of



Global Fund Thematic Review on Community Health Key lessons from LIBERIA JUNE 2020

How is the Global Fund investing in community health in Liberia?

Global Fund Thematic Review on Community Health Key lessons from MOZAMBIQUE



Global Fund Thematic Review on Community Health Key lessons from DEMOCRATIC REPUBLIC OF CONGO JUNE 2020

How is the Global Fund investing in community health in DRC?



- For the HIV component, the Global Fund supports community cadres that provide services in prevention, community-based testing, referral, community-based treatment, follow-up and support for people living with HIV (PLHIV) and the search for people who have been lost.



- Under the TB programme, active case finding and the provision of treatment is carried out by trained community actors. Decentralization of treatment makes it possible to relieve congestion in health structures, identify new cases and finally improve community health.

delivered through the health assistants delivering integrated community case management (iCCM) for HIV, TB, malaria, and other health, as well as reproductive health services, to community health facilities.

programmes are implemented, in particular in the context of the COVID-19 pandemic. They are also supported by the Global Fund support strategy's Revised National Health Services Strategy.

Partenariat...éléments clés



Les interventions communautaires sont plus efficaces lorsqu'elles complètent et travaillent en étroite collaboration avec les professionnels de santé.

- Création de liens entre les « cadres communautaires » et les structures de santé tout en reconnaissant la valeur ajoutée de chacun;
- Planification conjointe entre la communauté et les professionnels de la santé, fondée sur un respect et un engagement mutuels très forts;
- Clarification des rôles de chaque partie prenante;
- Facilitation d'un environnement permettant aux acteurs locaux d'être flexibles et de s'adapter aux besoins locaux.

LIBERIA:

- **VIH:** Demande de conseils lorsque confrontés à des défis (soutien et suivi des patients perdus de vue).
- **TB:** Professionnels de la santé procèdent aux prélèvements des crachats, soutien à l'adhérence.

RDC

- **TB:** Références des structures de santé vers le niveau communautaire pour dispensation du traitement à base communautaire

MALI

- **VIH:** Certaines structures de santé mettent à disposition des acteurs communautaires des ARVs pour dispensation.

Mot de la fin

4^{ème} Journées
Scientifiques
Sida au Sénégal

CONFIER LE LEADERSHIP AUX COMMUNAUTÉS



4^{ème} Journées
Scientifiques
Sida au Sénégal



MERCI